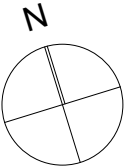


RZUT KONDYGNACJI
Z OZNACZENIEM LOKALU



POWIERZCHNIA UŻYTKOWA: 48,45 m²

1. KORYTARZ	10,15 m ²
2. POKÓJ DZIENNY + ANEKS KUCHENNY	20,13 m ²
3. POKÓJ	6,30 m ²
4. POKÓJ	7,92 m ²
5. ŁAZIENKA	3,95 m ²
BALKON	6,11 m ²

